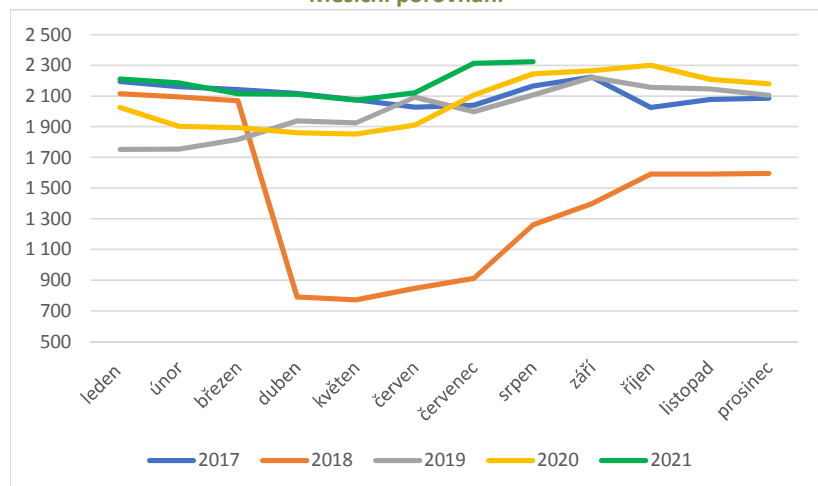


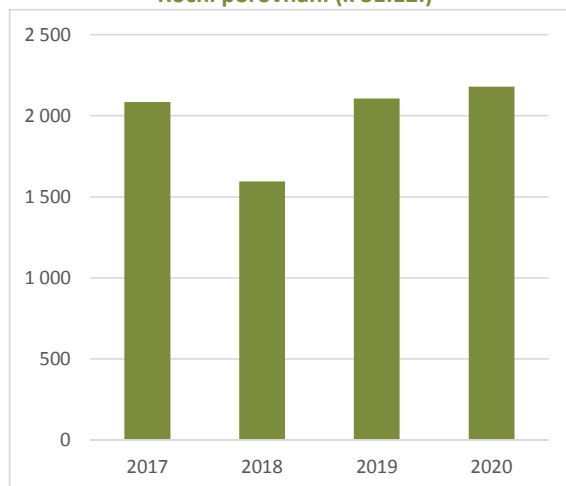
Běžci celkem

Rok	leden	únor	březen	duben	květen	červen	červenec	srpen	září	říjen	listopad	prosinec
2017	2 194	2 161	2 142	2 117	2 077	2 029	2 041	2 166	2 224	2 026	2 079	2 086
2018	2 115	2 094	2 069	791	773	848	913	1 260	1 399	1 593	1 593	1 596
2019	1 752	1 755	1 818	1 939	1 926	2 093	1 998	2 108	2 223	2 157	2 146	2 106
2020	2 027	1 903	1 895	1 862	1 852	1 912	2 107	2 246	2 266	2 302	2 210	2 180
2021	2 212	2 186	2 115	2 111	2 074	2 123	2 313	2 325				

Měsíční porovnání



Roční porovnání (k 31.12.)

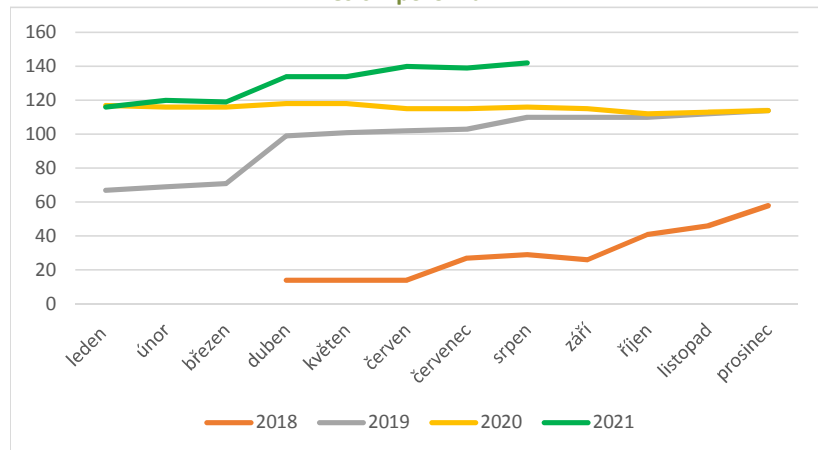


Od 1.4.2018 došlo ke změně evidence běžců z individuálně evidovaných na skupinově evidované po jednotlivých druzích.

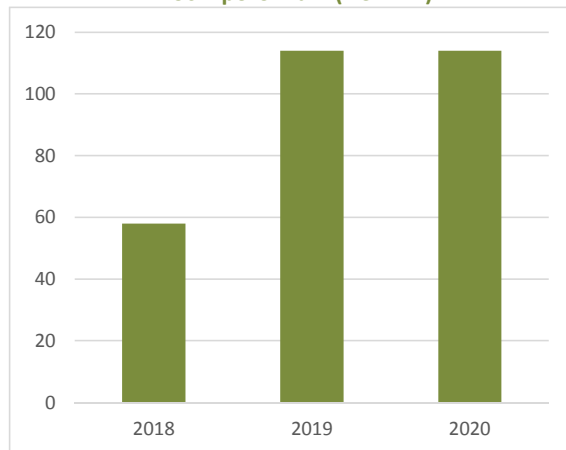
Emu hnědý

Rok	leden	únor	březen	duben	květen	červen	červenec	srpen	září	říjen	listopad	prosinec
2017												
2018				14	14	14	27	29	26	41	46	58
2019	67	69	71	99	101	102	103	110	110	110	112	114
2020	117	116	116	118	118	115	115	116	115	112	113	114
2021	116	120	119	134	134	140	139	142				

Měsíční porovnání



Roční porovnání (k 31.12.)

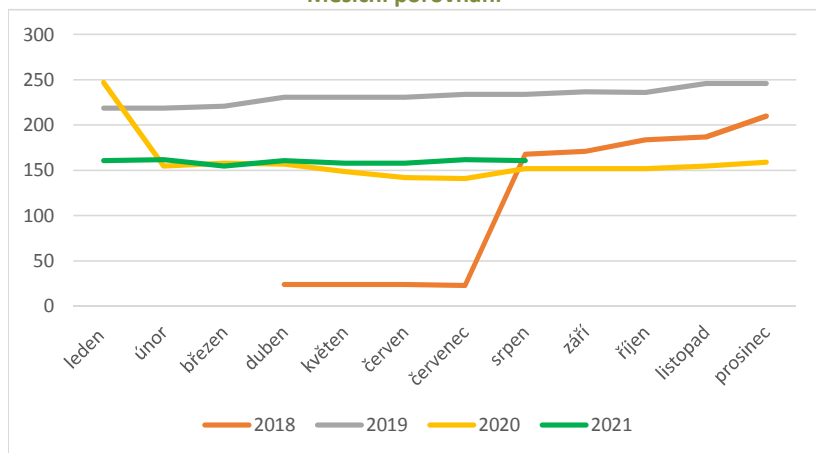


Od 1.4.2018 došlo ke změně evidence běžců z individuálně evidovaných na skupinově evidované po jednotlivých druzích.

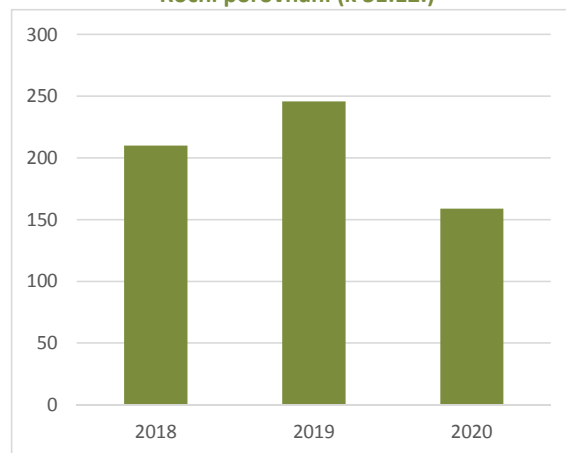
Nandu pampový

Rok	leden	únor	březen	duben	květen	červen	červenec	srpen	září	říjen	listopad	prosinec
2017												
2018				24	24	24	23	168	171	184	187	210
2019	219	219	221	231	231	231	234	234	237	236	246	246
2020	247	155	158	157	149	142	141	152	152	152	155	159
2021	161	162	155	161	158	158	162	161				

Měsíční porovnání



Roční porovnání (k 31.12.)

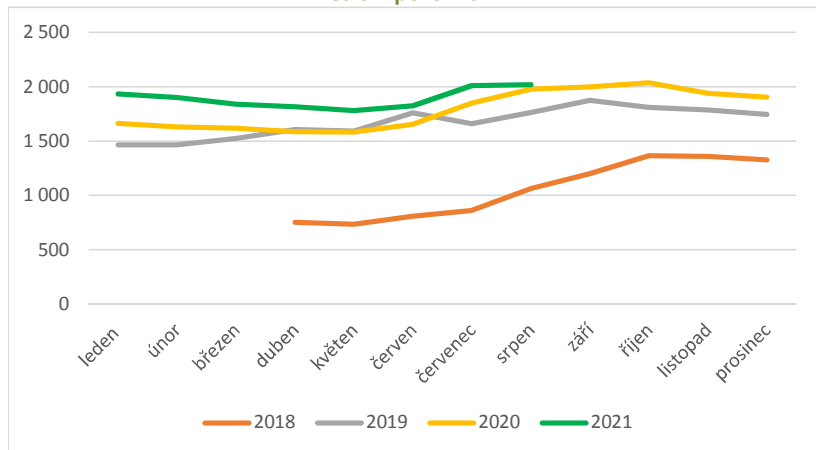


Od 1.4.2018 došlo ke změně evidence běžců z individuálně evidovaných na skupinově evidované po jednotlivých druzích.

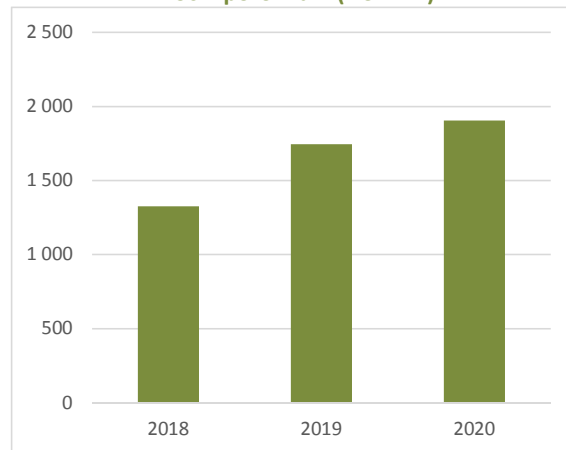
pštros Africký dvourstvý

Rok	leden	únor	březen	duben	květen	červen	červenec	srpen	září	říjen	listopad	prosinec
2017												
2018				753	735	810	863	1 063	1 202	1 368	1 360	1 328
2019	1 466	1 467	1 526	1 609	1 594	1 760	1 661	1 764	1 876	1 811	1 788	1 746
2020	1 663	1 632	1 621	1 587	1 585	1 655	1 851	1 978	1 999	2 038	1 942	1 907
2021	1 935	1 904	1 841	1 816	1 782	1 825	2 012	2 022				

Měsíční porovnání



Roční porovnání (k 31.12.)



Od 1.4.2018 došlo ke změně evidence běžců z individuálně evidovaných na skupinově evidované po jednotlivých druzích.