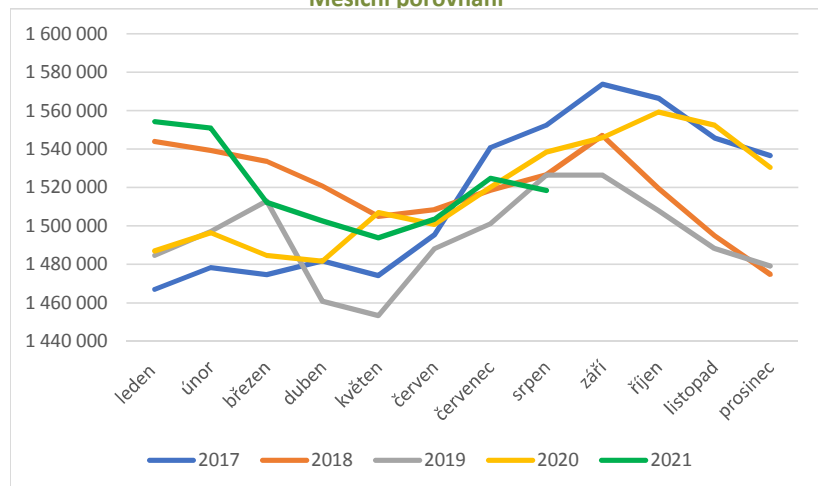


PRASATA

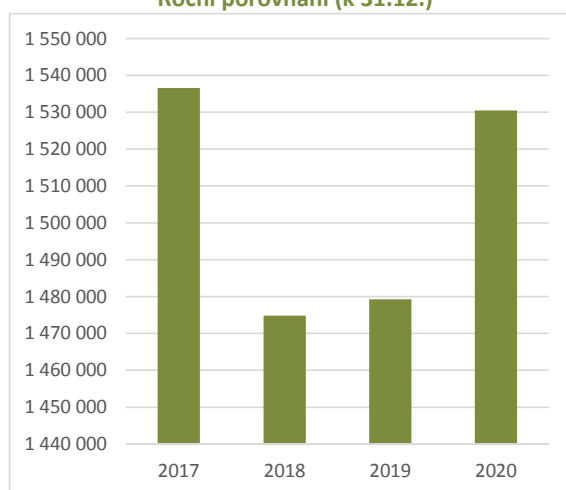
Prasata celkem, bez prasnic

Rok	leden	únor	březen	duben	květen	červen	červenec	srpen	září	říjen	listopad	prosinec
2017	1 467 062	1 478 446	1 474 702	1 481 933	1 474 233	1 495 372	1 540 933	1 552 554	1 573 824	1 566 506	1 545 886	1 536 633
2018	1 543 998	1 539 355	1 533 622	1 520 905	1 505 103	1 508 483	1 518 670	1 526 643	1 547 178	1 519 624	1 495 097	1 474 852
2019	1 484 687	1 497 286	1 513 028	1 460 915	1 453 446	1 488 154	1 501 158	1 526 537	1 526 553	1 508 065	1 488 401	1 479 318
2020	1 487 137	1 496 620	1 484 714	1 481 774	1 507 113	1 500 949	1 520 192	1 538 499	1 546 074	1 559 403	1 552 545	1 530 520
2021	1 554 283	1 550 942	1 512 342	1 502 761	1 493 949	1 503 607	1 524 806	1 518 521				

Měsíční porovnání



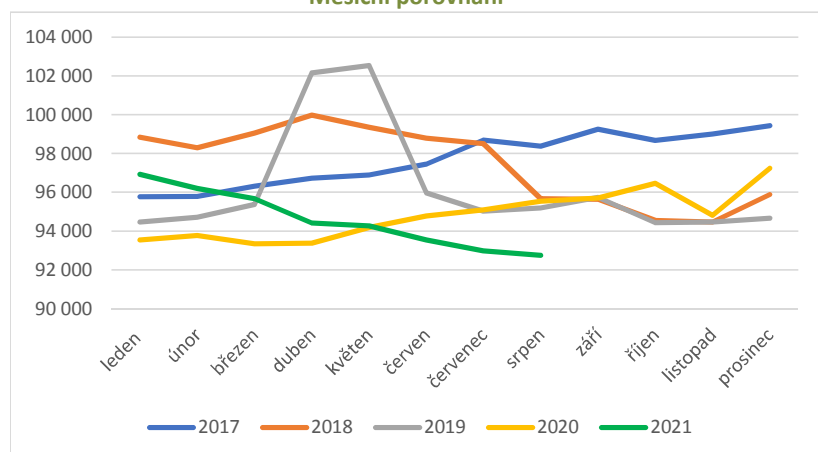
Roční porovnání (k 31.12.)



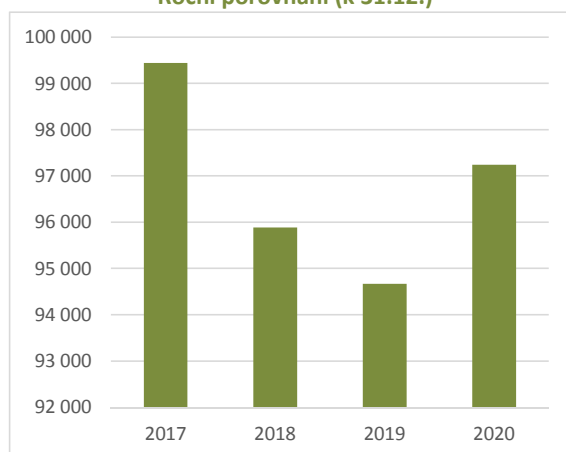
Počet prasnic

Rok	leden	únor	březen	duben	květen	červen	červenec	srpen	září	říjen	listopad	prosinec
2017	95 774	95 800	96 325	96 739	96 906	97 460	98 692	98 381	99 262	98 678	99 015	99 445
2018	98 851	98 297	99 062	99 985	99 350	98 799	98 519	95 686	95 644	94 558	94 467	95 889
2019	94 470	94 716	95 377	102 161	102 540	95 975	95 041	95 207	95 742	94 447	94 476	94 670
2020	93 544	93 773	93 344	93 393	94 191	94 788	95 099	95 549	95 703	96 466	94 816	97 243
2021	96 924	96 205	95 679	94 432	94 269	93 549	92 993	92 755				

Měsíční porovnání



Roční porovnání (k 31.12.)

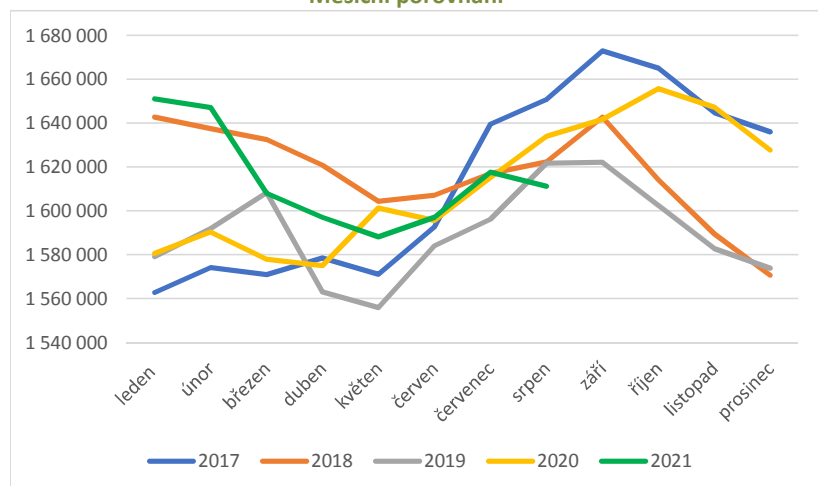


PRASATA

Prasata - celkem

Rok	leden	únor	březen	duben	květen	červen	červenec	srpen	září	říjen	listopad	prosinec
2017	1 562 836	1 574 246	1 571 027	1 578 672	1 571 139	1 592 832	1 639 625	1 650 935	1 673 086	1 665 184	1 644 901	1 636 078
2018	1 642 849	1 637 652	1 632 684	1 620 890	1 604 453	1 607 282	1 617 189	1 622 329	1 642 822	1 614 182	1 589 564	1 570 741
2019	1 579 157	1 592 002	1 608 405	1 563 076	1 555 986	1 584 129	1 596 199	1 621 744	1 622 295	1 602 512	1 582 877	1 573 988
2020	1 580 681	1 590 393	1 578 058	1 575 167	1 601 304	1 595 737	1 615 291	1 634 048	1 641 777	1 655 869	1 647 361	1 627 763
2021	1 651 207	1 647 147	1 608 021	1 597 193	1 588 218	1 597 156	1 617 799	1 611 276				

Měsíční porovnání



Roční porovnání (k 31.12.)

