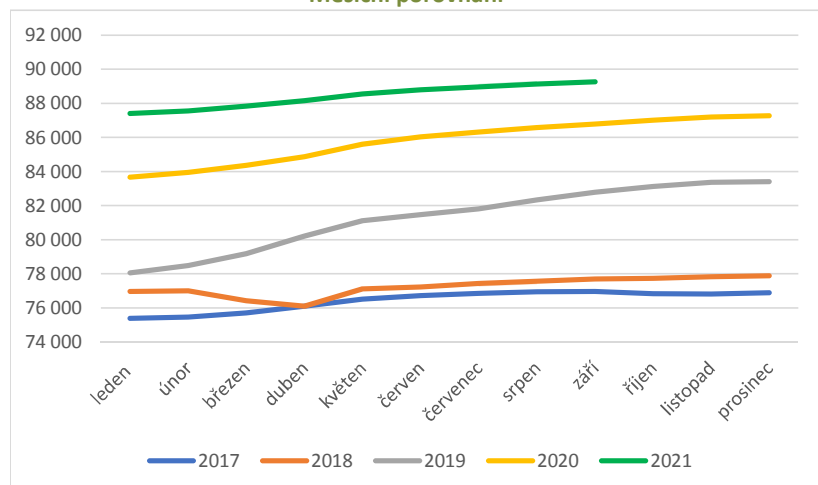


REGISTROVANÉ PROVOZOVNY

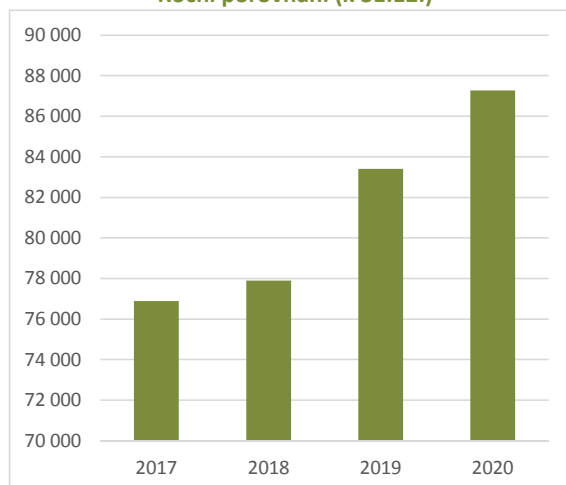
Provozovny celkem

Rok	leden	únor	březen	duben	květen	červen	červenec	srpen	září	říjen	listopad	prosinec
2017	75 399	75 479	75 726	76 118	76 523	76 730	76 872	76 952	76 970	76 844	76 834	76 893
2018	76 971	77 021	76 428	76 116	77 121	77 240	77 437	77 570	77 706	77 740	77 847	77 900
2019	78 064	78 502	79 198	80 223	81 131	81 490	81 818	82 345	82 796	83 141	83 369	83 411
2020	83 683	83 960	84 377	84 878	85 604	86 045	86 329	86 591	86 787	87 024	87 208	87 280
2021	87 422	87 570	87 844	88 164	88 564	88 798	88 979	89 140	89 279			

Měsíční porovnání



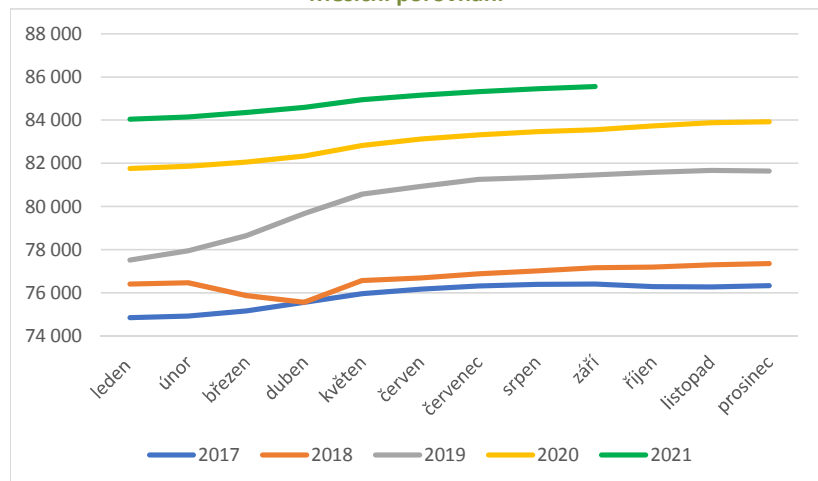
Roční porovnání (k 31.12.)



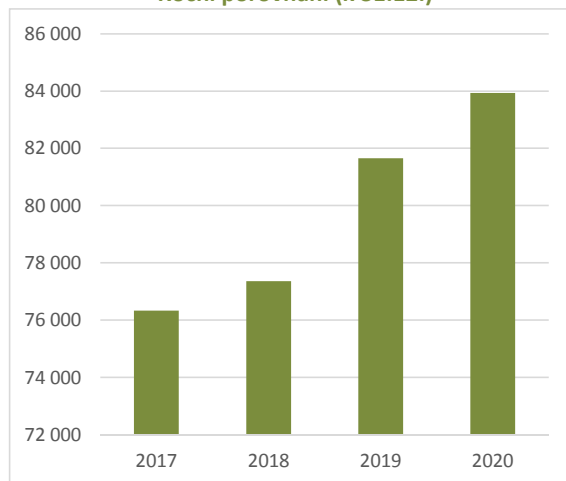
Hospodářství chovatele

Rok	leden	únor	březen	duben	květen	červen	červenec	srpen	září	říjen	listopad	prosinec
2017	74 856	74 935	75 178	75 570	75 974	76 182	76 323	76 403	76 422	76 293	76 283	76 340
2018	76 419	76 474	75 890	75 569	76 583	76 704	76 898	77 031	77 167	77 201	77 309	77 363
2019	77 526	77 963	78 656	79 680	80 587	80 944	81 270	81 358	81 472	81 595	81 684	81 654
2020	81 775	81 878	82 063	82 341	82 838	83 139	83 325	83 472	83 569	83 746	83 893	83 938
2021	84 051	84 158	84 357	84 604	84 956	85 165	85 329	85 457	85 559			

Měsíční porovnání



Roční porovnání (k 31.12.)

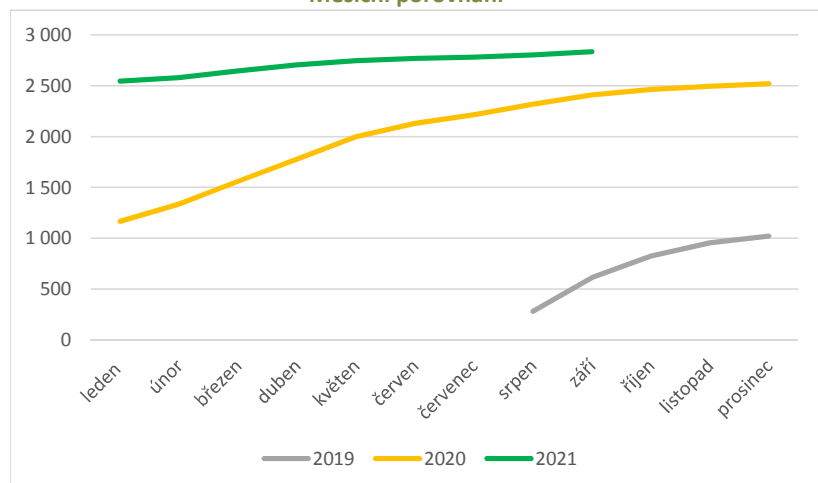


REGISTROVANÉ PROVOZOVNY

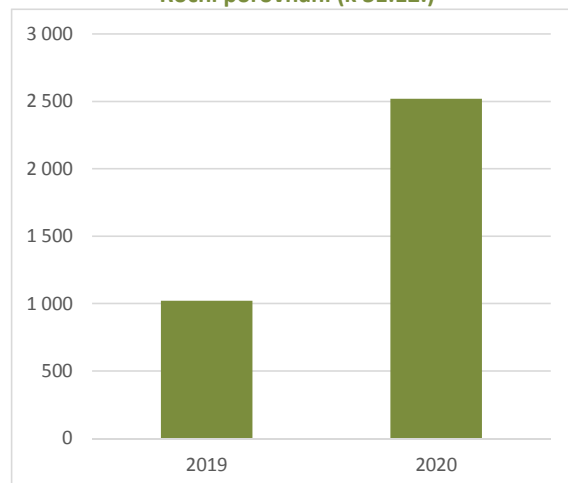
Drobnochovatelé - prasata na výkrm

Rok	leden	únor	březen	duben	květen	červen	červenec	srpen	září	říjen	listopad	prosinec
2017												
2018												
2019								282	611	822	957	1 023
2020	1 168	1 337	1 561	1 779	1 999	2 131	2 218	2 321	2 411	2 467	2 497	2 521
2021	2 548	2 582	2 648	2 707	2 748	2 770	2 783	2 807	2 839			

Měsíční porovnání



Roční porovnání (k 31.12.)

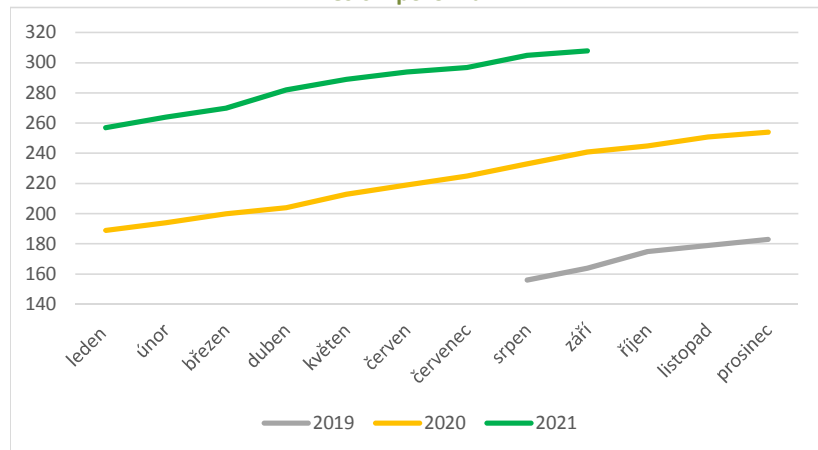


Od 1.8.2019 došlo ke změně evidence drobnochovatelů prasat.

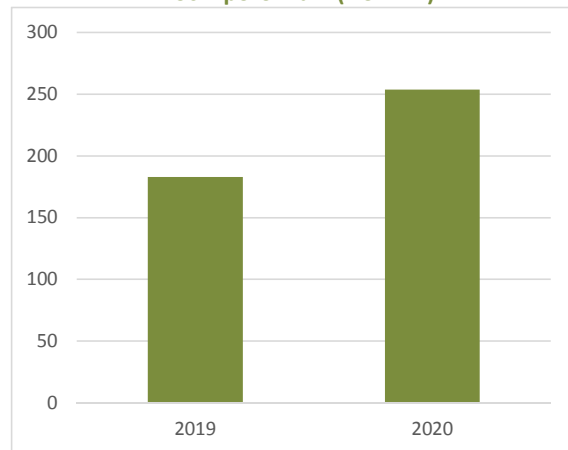
Drobnochovatelé - prasata "mazlíčci"

Rok	leden	únor	březen	duben	květen	červen	červenec	srpen	září	říjen	listopad	prosinec
2017												
2018												
2019								156	164	175	179	183
2020	189	194	200	204	213	219	225	233	241	245	251	254
2021	257	264	270	282	289	294	297	305	308			

Měsíční porovnání



Roční porovnání (k 31.12.)



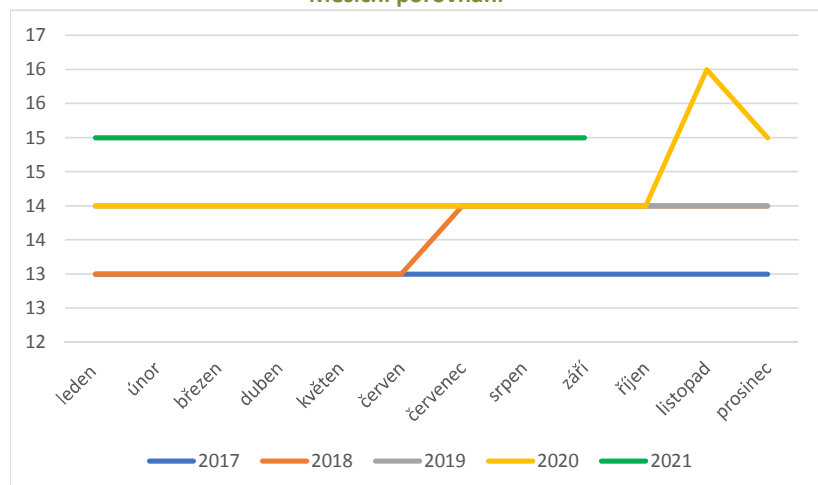
Od 1.8.2019 došlo ke změně evidence drobnochovatelů prasat.

REGISTROVANÉ PROVOZOVNY

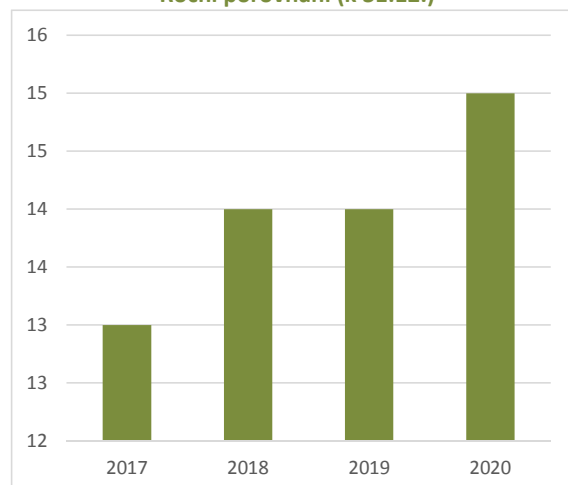
Asanační podnik

Rok	leden	únor	březen	duben	květen	červen	červenec	srpen	září	říjen	listopad	prosinec
2017	13	13	13	13	13	13	13	13	13	13	13	13
2018	13	13	13	13	13	13	14	14	14	14	14	14
2019	14	14	14	14	14	14	14	14	14	14	14	14
2020	14	14	14	14	14	14	14	14	14	14	16	15
2021	15	15	15	15	15	15	15	15	15			

Měsíční porovnání



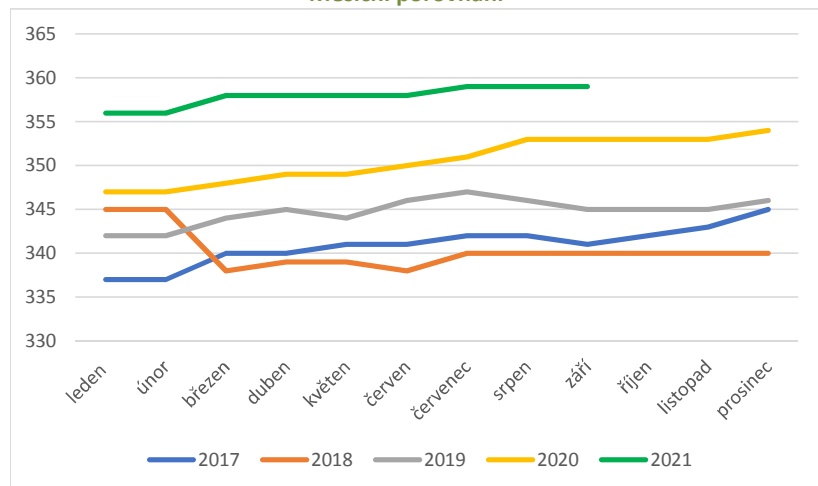
Roční porovnání (k 31.12.)



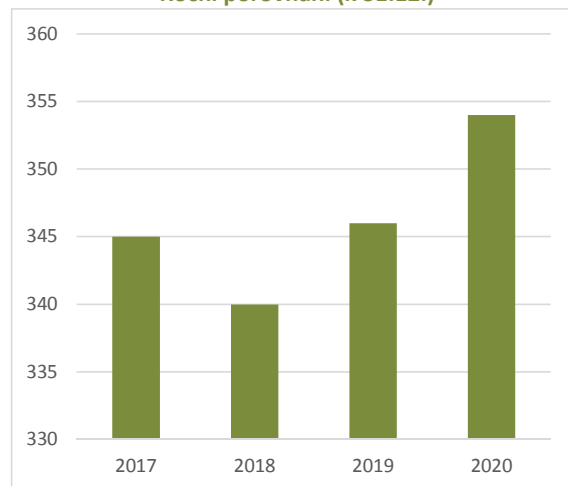
Jatky

Rok	leden	únor	březen	duben	květen	červen	červenec	srpen	září	říjen	listopad	prosinec
2017	337	337	340	340	341	341	342	342	341	342	343	345
2018	345	345	338	339	339	338	340	340	340	340	340	340
2019	342	342	344	345	344	346	347	346	345	345	345	346
2020	347	347	348	349	349	350	351	353	353	353	353	354
2021	356	356	358	358	358	358	359	359	359			

Měsíční porovnání



Roční porovnání (k 31.12.)

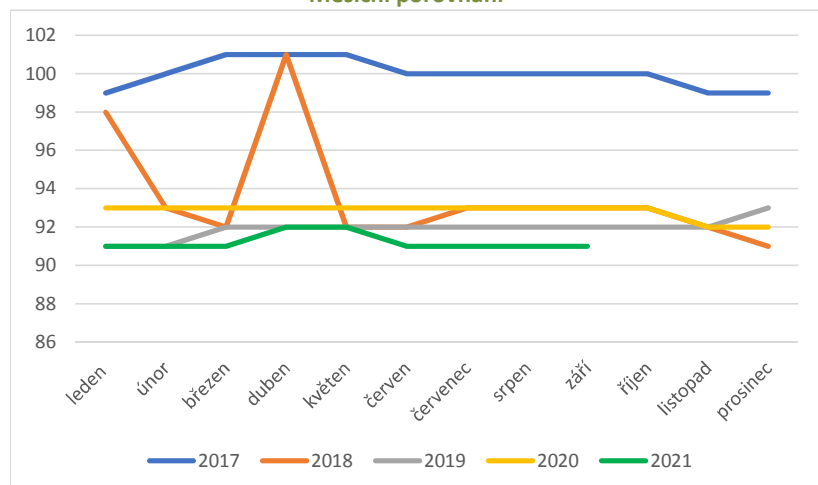


REGISTROVANÉ PROVOZOVNY

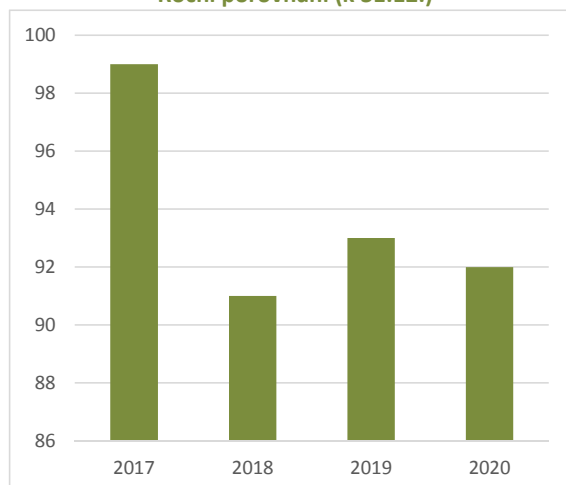
Líheň

Rok	leden	únor	březen	duben	květen	červen	červenec	srpen	září	říjen	listopad	prosinec
2017	99	100	101	101	101	100	100	100	100	100	99	99
2018	98	93	92	101	92	92	93	93	93	93	92	91
2019	91	91	92	92	92	92	92	92	92	92	92	93
2020	93	93	93	93	93	93	93	93	93	93	92	92
2021	91	91	91	92	92	91	91	91	91			

Měsíční porovnání



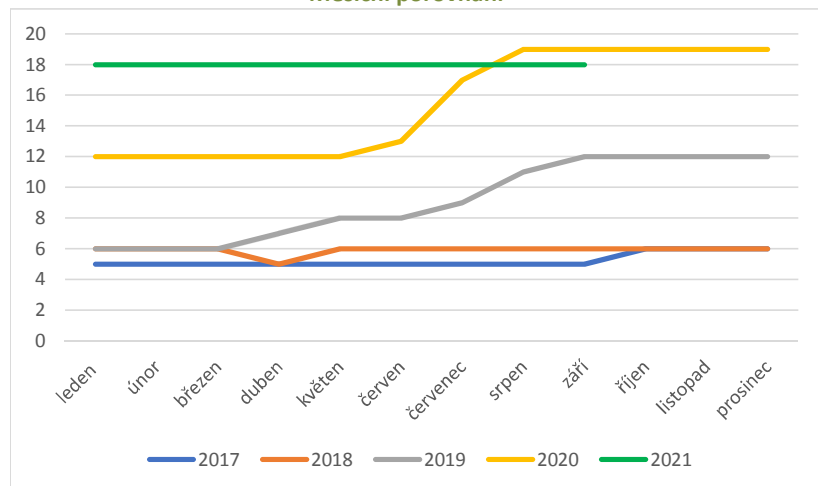
Roční porovnání (k 31.12.)



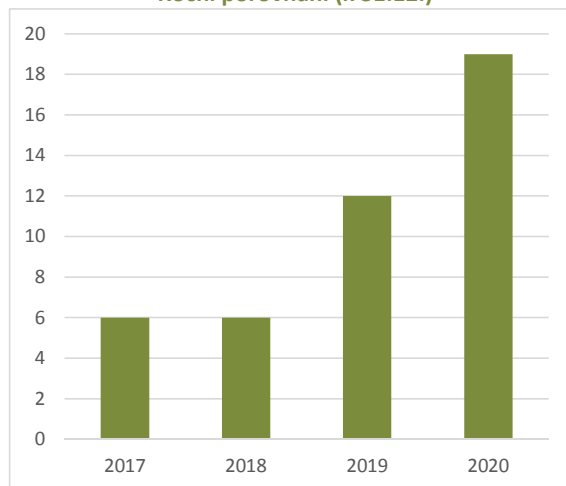
Obchodník

Rok	leden	únor	březen	duben	květen	červen	červenec	srpen	září	říjen	listopad	prosinec
2017	5	5	5	5	5	5	5	5	5	6	6	6
2018	6	6	6	5	6	6	6	6	6	6	6	6
2019	6	6	6	7	8	8	9	11	12	12	12	12
2020	12	12	12	12	12	13	17	19	19	19	19	19
2021	18	18	18	18	18	18	18	18	18			

Měsíční porovnání



Roční porovnání (k 31.12.)

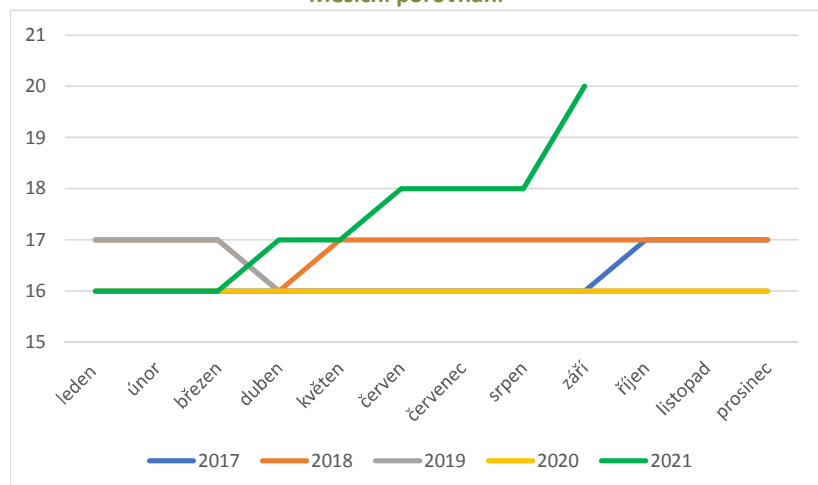


REGISTROVANÉ PROVOZOVNY

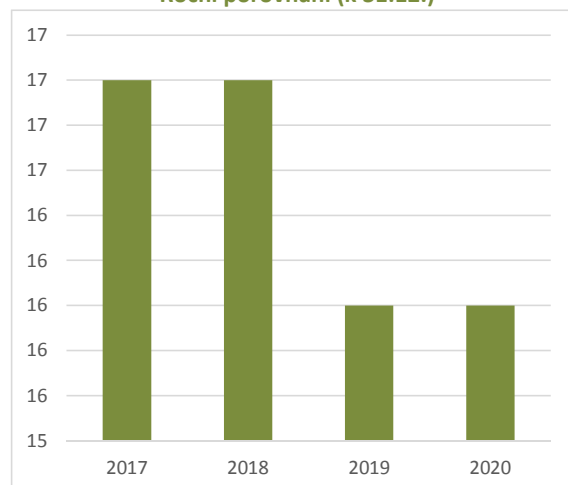
Shromažďovací středisko

Rok	leden	únor	březen	duben	květen	červen	červenec	srpen	září	říjen	listopad	prosinec
2017	16	16	16	16	16	16	16	16	16	17	17	17
2018	17	17	17	16	17	17	17	17	17	17	17	17
2019	17	17	17	16	16	16	16	16	16	16	16	16
2020	16	16	16	16	16	16	16	16	16	16	16	16
2021	16	16	16	17	17	18	18	18	20			

Měsíční porovnání



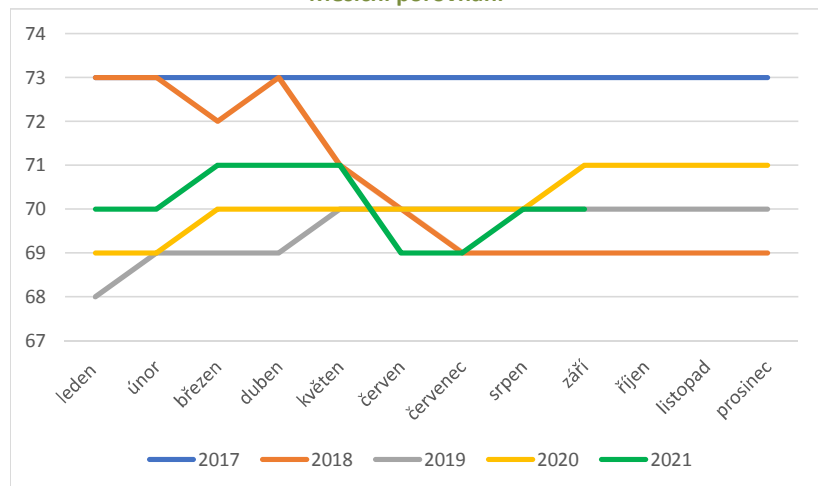
Roční porovnání (k 31.12.)



Uživatelské zařízení

Rok	leden	únor	březen	duben	květen	červen	červenec	srpen	září	říjen	listopad	prosinec
2017	73	73	73	73	73	73	73	73	73	73	73	73
2018	73	73	72	73	71	70	69	69	69	69	69	69
2019	68	69	69	69	70	70	70	70	70	70	70	70
2020	69	69	70	70	70	70	70	70	71	71	71	71
2021	70	70	71	71	71	69	69	70	70			

Měsíční porovnání



Roční porovnání (k 31.12.)

